

УДК Н43.8	UDC H43.8
ДИНАМИКА ИЗМЕНЕНИЙ ЭЛЕКТРОФИЗИОЛОГИЧЕСКИХ ПОКАЗАТЕЛЕЙ У ПАЦИЕНТОВ С МАКУЛЯРНЫМ ОТВЕРСТИЕМ ПРИ ПРОВЕДЕНИИ ВИТРЕКТОМИИ	DYNAMICS OF CHANGING OF ELECTROPHYSIOLOGICAL INDICES IN PATIENTS WITH MACULAR HOLE DURING VITRECTOMY
Мальшев Алексей Владиславович – д.м.н	Malyishev Alexey Vladislavovich – MD
<i>ГБУЗ «Научно-исследовательский институт – Краевая клиническая больница № 1 имени профессора С. В. Очаповского», Краснодар, Россия</i>	<i>SBIHC «Scientific-research institute – Region clinic hospital Nr 1 after professor S. V. Ochapovskiy», Krasnodar, Russia</i>
Дашина Вера Викторовна	Dashina Vera Viktorovna
<i>ГБУЗ «Научно-исследовательский институт – Краевая клиническая больница № 1 имени профессора С. В. Очаповского», Краснодар, Россия</i>	<i>SBIHC «Scientific-research institute – Region clinic hospital Nr 1 after professor S. V. Ochapovskiy», Krasnodar, Russia</i>
Янченко Сергей Владимирович – д.м.н., профессор	Yanchenko Serhei Vladimirovich – MD, professor
<i>ГБОУ ВО «Кубанский государственный медицинский университет», Краснодар, Россия</i>	<i>SBEA HE «Kuban state medical university», Krasnodar, Russia</i>
Грищенко Игорь Валерьевич,	Gritshenko Igor' Valerievich
<i>ГБУЗ «Научно-исследовательский институт – Краевая клиническая больница № 1 имени профессора С. В. Очаповского», Краснодар, Россия</i>	<i>SBIHC «Scientific-research institute – Region clinic hospital Nr 1 after professor S. V. Ochapovskiy», Krasnodar, Russia</i>
Сергиенко Алексей Анатольевич	Serhienko Alexey Anatolievich
<i>ГБУЗ «Детская краевая клиническая больница», Краснодар, Россия</i>	<i>SBIHC «Region children clinic hospital», Krasnodar, Russia</i>
В статье представлены собственные результаты оперативного лечения 21 пациента по поводу макулярного отверстия. Показано положительное влияние на функциональное состояние сетчатки, определяемое восстановлением значений критической частоты слияния мельканий, улучшением значений порога электрической чувствительности в отдаленном периоде послеоперационного наблюдения.	The article presents own results of surgery of 21 patients with macular hole. A positive effect of retina function was obtained. It was confirmed by reduction of flicker fusion critical frequency parameters, electrical sensivity threshold improvement during long-term post-operative period.
Ключевые слова: МАКУЛЯРНОЕ ОТВЕРСТИЕ, ЭЛЕКТРОФИЗИОЛОГИЧЕСКИЕ ПОКАЗАТЕЛИ (ЭФИ) СЕТЧАТКИ, ВИТРЕКТОМИЯ	Key words: MACULAR HOLE, ELECTROPHYSIOLOGICAL INDICES (EFI) OF RETINA, VITRECTOMY

Цель: изучить динамику показателей электрофизиологических исследований (ЭФИ) при проведении витрэктомии по поводу макулярного отверстия (МО).

Материал и методы. Всего обследованию подверглись 21 пациент (21 глаз) в возрасте от 49 до 78 лет (средний возраст составил $63,8 \pm 15,2$ года) с МО. Распределение обследованных пациентов было по гендерному признаку, подавляющее большинство из них (17 пациенток, 81 %) были женщины, 4 пациента (19 %) – мужчины.

Всем пациентам была выполнена субтотальная витрэктомия по стандартной методике с применением инструментов калибра 23–25 G.

Методы обследования пациентов, помимо традиционной диагностики: ОКТ STRATUS «Zeiss» (рисунок 1) и RTVue-100 «Optovue», включали исследование порога электрической чувствительности (ПЭЧ) сетчатки и лабильности зрительного нерва (ЛЗН), а также критической частоты слияния мельканий (КЧСМ). Исследования выполняли до операции, а также через неделю и 6 месяцев после ее проведения.

Группу контроля составили 20 пациентов соответствующего возраста и пола, не имеющих показаний к оперативному лечению витреальной полости.

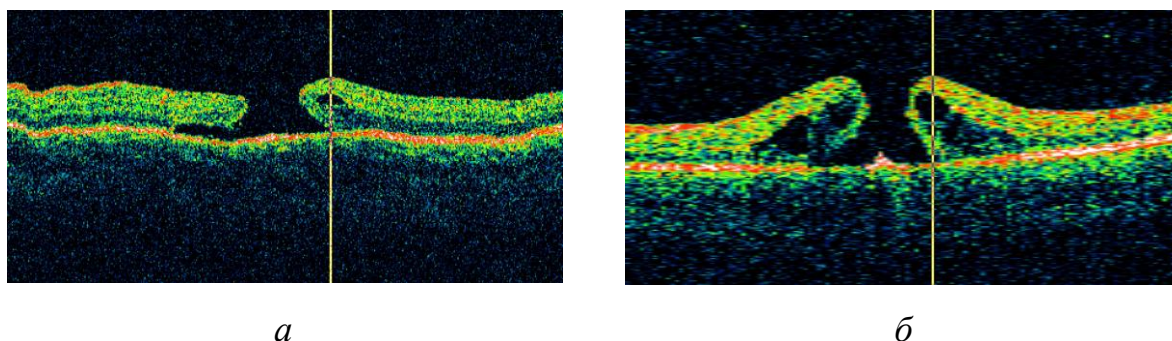


Рисунок 1 – Пациентка М., 56 лет. Динамика изменения макулярного отверстия до операции (а) и через две недели после операции (б) – нарастание трaкции

Результаты

Дооперационное исследование значений ЭФИ выявило изменение следующих показателей по отношению к группе контроля: КЧСМ снижалась в среднем на 25 %, а ПЭЧ возрастал в среднем на 15 %. Это различие было статистически достоверным ($30,7 \pm 2,3$ и $41,4 \pm 4,2$ Гц; $59,5 \pm 3,9$ и $51,5 \pm 4,5$ мкА, соответственно, $p < 0,001$). Через неделю после операции отмечалась умеренная положительная динамика значений ПЭЧ и КЧСМ при сохранении достоверной разницы по сравнению с нормой ($p < 0,001$).

Через 6 месяцев с момента проведения витрэктомии показатели КЧСМ достигли уровня нормы у всех прооперированных пациентов ($p > 0,05$). Несмотря на положительную динамику показателя ПЭЧ, сохранялась статистически значимая разница по отношению к контролю ($p < 0,05$).

Показатель ЛЗН на протяжении исследования не претерпевал значимых изменений и достоверно не отличался от нормы ($p < 0,05$).

Выводы

Проведение оперативного вмешательства по поводу макулярного отверстия положительно влияет на функциональное состояние сетчатки и проявляется в восстановлении показателей КЧСМ, а также в значительном улучшении значений ПЭЧ в отдаленном периоде послеоперационного наблюдения.